

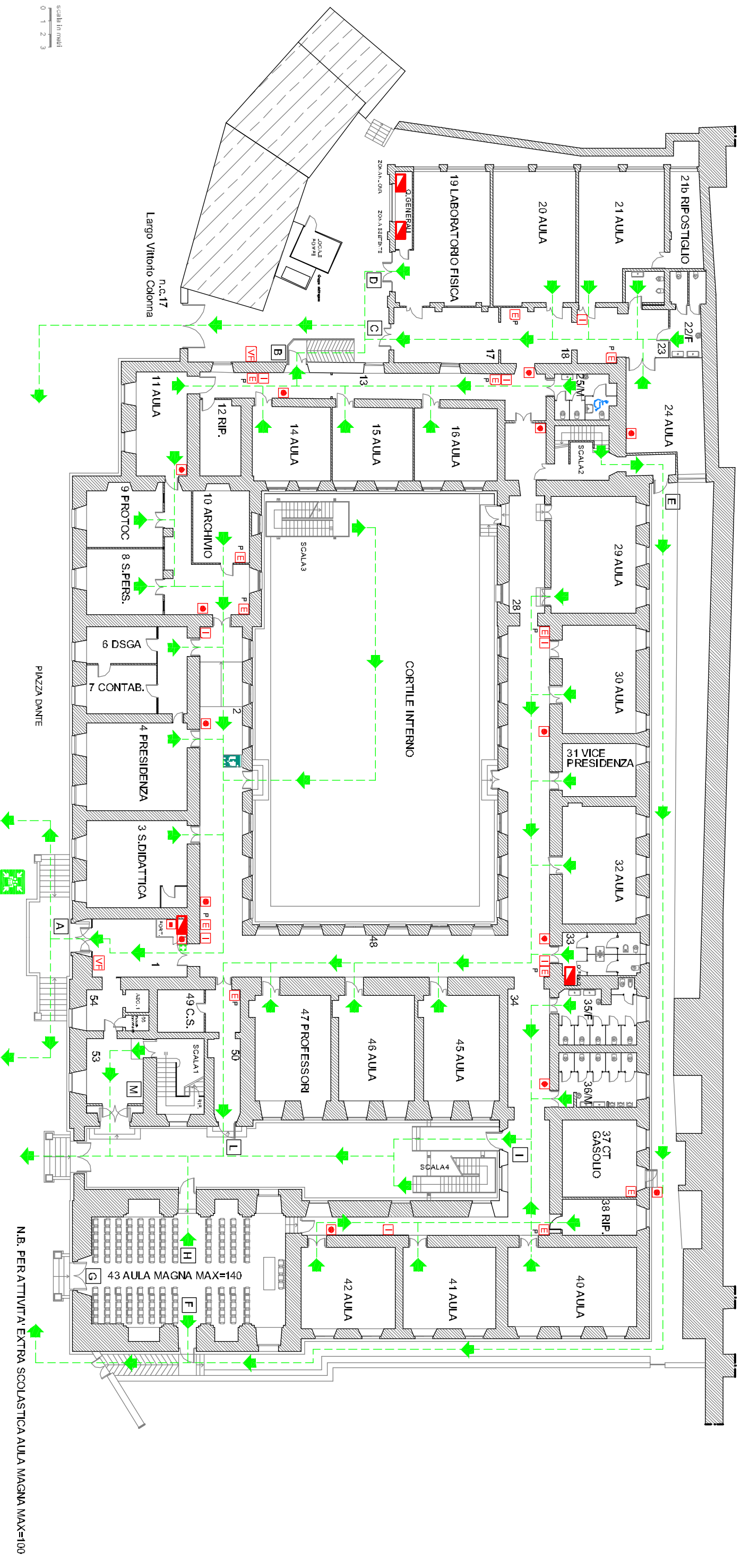
SEGNALE ALLARME

SEGNALE EVACUAZIONE = COMUNICAZIONE ATOPARLANTE O 3 SUONI LUNGI DELLA CAMPANELLA O VERBALMENTE

SEGNALE DI RESTARE O RIENTRARE NELL'EDIFICIO = COMUNICAZIONE ATOPARLANTE O SUONO LUNGO DELLA CAMPANELLA O VERBALMENTE
 FINE DELL'EMERGENZA = VERBALMENTE

Dirigente Scolastico: Prof.ssa Maria Antonietta Bentivegna

Redatto dall'RSPP: Ing. Francesco De Matteis



LEGENDA

- PERCORSO DI USCITA
- ESTINTORE
- ATTACCO VVF
- IDRANTE
- PULSANTE D'ALLARME
- DPI ANTINCENDIO

- CASSETTA PRONTO SOCCORSO
- QUADRO ELETTRICO
- TU SEI QUI
- PUNTO DI RACCOLTA (AL CENTRO DI PIAZZA DANTE)

CHIAMATE DI SOCCORSO

NUMERO UNICO EMERGENZA	112
VIGILI DEL FUOCO	115
POLIZIA	113
CARABINIERI	112
AMBULANZA	118

NORME DI EVACUAZIONE

1. Mantenere la calma
2. Interrompere immediatamente ogni attività
3. Chiudere le finestre e la porta dietro di se
4. Non portare oggetti ingombranti (borse, ecc)
5. Incollonarsi dietro l'opri fila
6. Non spingere, non gridare, non correre
7. Non usare l'ascensore in caso d'incendio e terremoto



8. Durante il percorso mantenere la destra
9. Non tornare indietro per nessun motivo
10. In presenza di fumo bagnare un fazzoletto coprirsi le vie respiratorie e, se il caso, camminare coproni
11. Se impossibilitati ad uscire portarsi vicino ad una finestra per chiedere soccorso all'esterno

N.B. PER ATTIVITA' EXTRA SCOLASTICA AULA MAGNA MAX=100